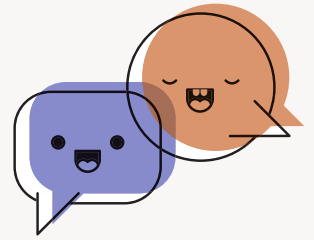


Was ist Elternbegleitung?



Hintergrund

- Das **Konsortium Elternchance** bildet im Auftrag des BMFSFJ seit über **10 Jahren pädagogische Fachkräfte der Familienbildung** zu zertifizierten Elternbegleiter*innen weiter (aktuell ca. 14.500 ausgebildete Elternbegleiter*innen in ganz Deutschland)
- Ziel ist die **Verbesserung von Bildungschancen** und das Gestalten gelungener Bildungspartnerschaften zwischen Fachkräften und Familien
- In der Weiterbildung reflektieren Fachkräfte ihre vorhandenen Kompetenzen und entwickeln diese weiter, um Zusammenarbeit mit Eltern **professioneller und auf Augenhöhe zu gestalten**
- Elternbegleiter*innen **unterstützen Eltern kompetent und wertschätzend** bei Fragen rund um die Bildung ihrer Kinder

Qualifizierung

Je nach Kursform: **13 Tage in mehreren Blöcken**, ergänzt durch Lektüreaufgaben, Reflexionstreffen sowie Durchführung und Dokumentation eines Praxisprojektes

Kosten

Digitale Kurse: **400€** jeweils plus € 10,- in 2023
Hybride Kurse: **510€ ***
Präsenzkurse: **670€ ***
*inkl. Unterkunft & Verpflegung während der Präsenzphasen

Wo arbeiten Elternbegleiter*innen?

Überall, wo Elternarbeit stattfindet:

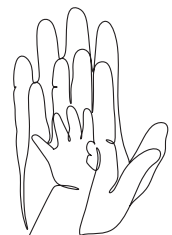
- in **Kita und Kindergarten**
- in **Grundschulen**
- in **Familienbildungsstätten**
- in **Familienzentren**
- freiberuflich (als **Honorarkraft**)
- in **Migrationsberatungen**
- in **Beratungsstellen**
- in **Jugendämtern**
- in **Fachberatungen**
- ...



Was machen Elternbegleiter*innen?

Elternbegleiter*innen sind zu folgenden Inhalten geschult:

- Dialogische Grundhaltung
- Bildung im Kindesalter, Bildungschancen und -übergänge
- Beratung und Kommunikation mit Eltern
- Vernetzung vor Ort und vernetzte Elternarbeit
- Erziehungsalltag und handlungsorientierte Hilfe
- verschiedene Lebenslagen und Lebenswelten
- kindliche Entwicklung und Eltern-Kind-Beziehung



Zertifizierte Elternbegleiter*innen bieten:

- praxisnahe und schnelle **Entlastungsmöglichkeiten**
- niederschwellige und unbürokratische **Familienarbeit**
- **Unterstützung** bei alltäglichen Belastungssituationen
- **Vernetzung** mit weiteren Angeboten im Sozialraum
- feste **Ansprechpartner*innen**
- **Begleitung** bei schulischen Herausforderungen und Bildungsfragen
- **Beratung** zu Bildungsübergängen
- Ergänzung der **kommunalen Netzwerke Frühe Hilfen**



Kontakt

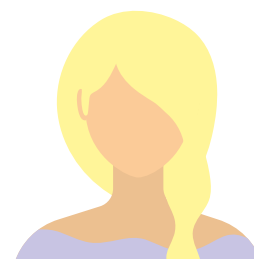
GISELA TESCH
EVANGELISCHE ARBEITSGEMEINSCHAFT FAMILIE E.V. (EAF) /
DEUTSCHE EVANGELISCHE ARBEITSGEMEINSCHAFT FÜR ERWACHSENENBILDUNG E.V. (DEAE)

tesch@eaf-bund.de
Tel.: 0177 / 42 44 547 (Mo, Mi, Do)



CHRISTHIN KRAGE
AWO BUNDESVERBAND E.V. / PARITÄTISCHES BILDUNGSWERK BUNDESVERBAND E.V.

christhin.krage@awo.org
Tel.: 030 / 26 309 460



CARINA BRAND
AKF - ARBEITSGEMEINSCHAFT FÜR KATHOLISCHE FAMILIENBILDUNG E.V. /
KATHOLISCHE BUNDESARBEITSGEMEINSCHAFT FÜR EINRICHTUNGEN DER FAMILIENBILDUNG

brand@akf-bonn.de / brand@familienbildung-deutschland.de
Tel.: 0228 / 68 44 78 12
Mobil: 0176 / 46 17 60 07

